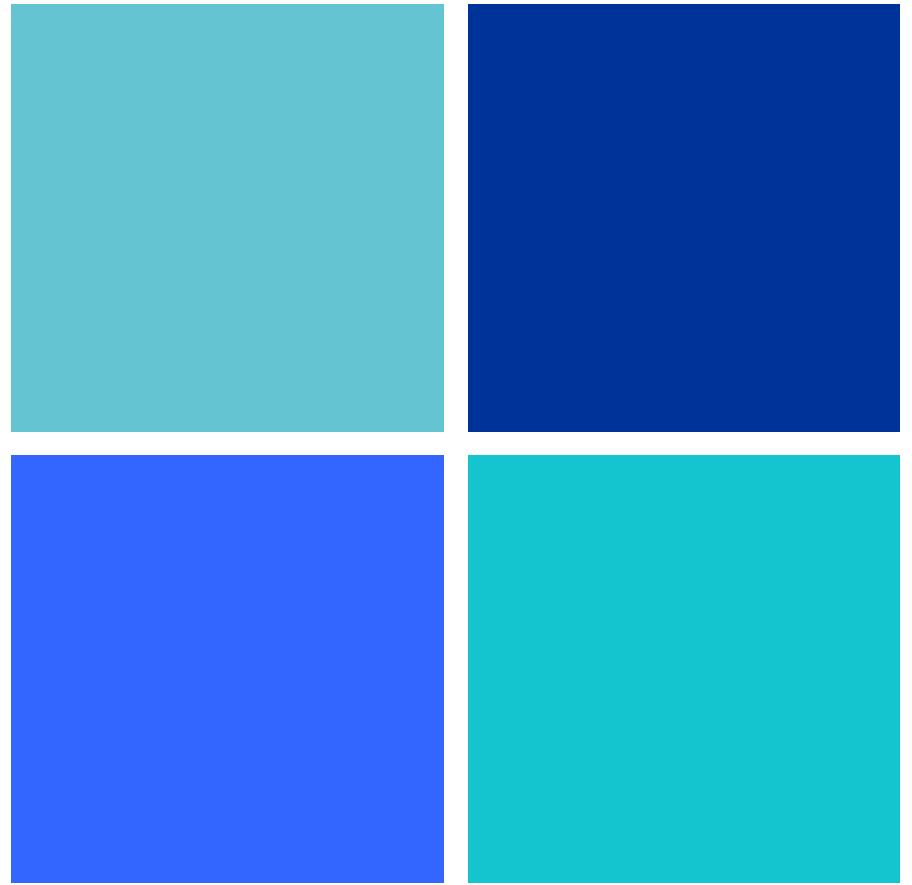


IW:LEARN ADT/PAE Curso de Entrenamiento



Modulo 2: Desarrollando el ADT





Sección 1: Pasos hacia el Desarrollo del ADT



En esta sección usted aprenderá sobre....

- Los pasos hacia el desarrollo del ADT
- El análisis y compromiso
- EL desarrollo del Equipo ADT

El proceso ADT/PAE

TDA/SAP Process

TDA

SAP

Analysis

Strategic
Thinking

Strategic
Planning

Implementation

ADT – El componente analítico

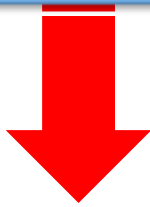


El principal rol técnico del ADT es identificar, cuantificar y establecer prioridades a los problemas ambientales que son transzonales en naturaleza

TDA/SAP Process

TDA

SAP



Analysis

Defining system boundaries

Collection and analysis of data/information

Identification & prioritisation of the transboundary problems

Determination of the impacts of each priority problem

Analysis of the immediate, underlying and root causes for each problem

Development of Thematic Reports

Pasos del Análisis de Diagnóstico Transzonal (ADT)

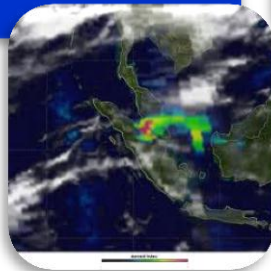
Definir los límites del sistema



Recolección y análisis de data e información



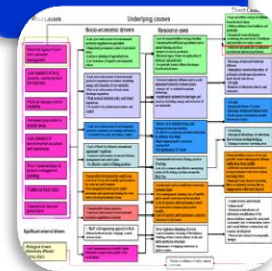
Identificación & priorización de los problemas transzonales



Determinación de los impactos en cada problema prioritario



Análisis de las causas inmediatas, subyacentes y raíz de cada problema



Desarrollo de Reportes Temáticos



El ADT – Análisis y Compromiso

- El ADT provee la *base fáctica* para el componente estratégico del proceso ADT/PAE
- El ADT también debe ser parte de un *proceso de participación y consulta* con todos los *actores claves* desde los pasos iniciales del TDA a través del subsecuente desarrollo de soluciones alternativas durante la formulación del PAE.

Equipo de Desarrollo del ADT....

.... debe ser un **órgano técnico** ampliamente representativo que representa a los países participantes en el proyecto y que participará en las etapas clave de desarrollo del TDA



Es importante asegurarse de que el equipo de desarrollo del TDA es representativo de todos los **Stakeholders** claves



Sección 2: Definiendo los límites del sistema



Donde estamos?

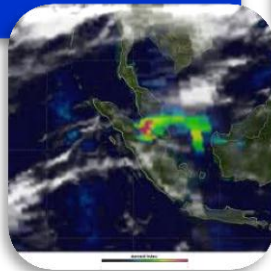
Definir los límites del sistema



Recolección y análisis de data e información



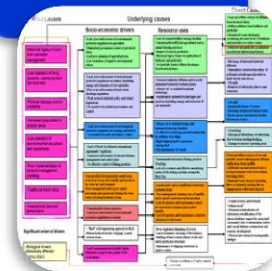
Identificación & priorización de los problemas transzonales



Determinación de los impactos en cada problema prioritario



Análisis de las causas inmediatas, subyacentes y raíz de cada problema



Desarrollo de Reportes Temáticos



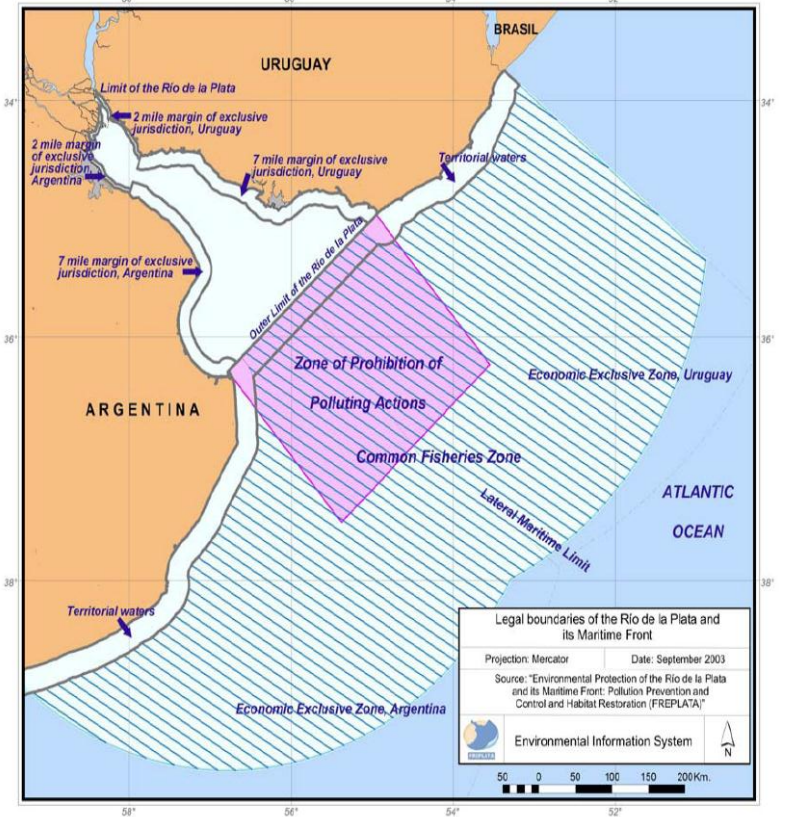
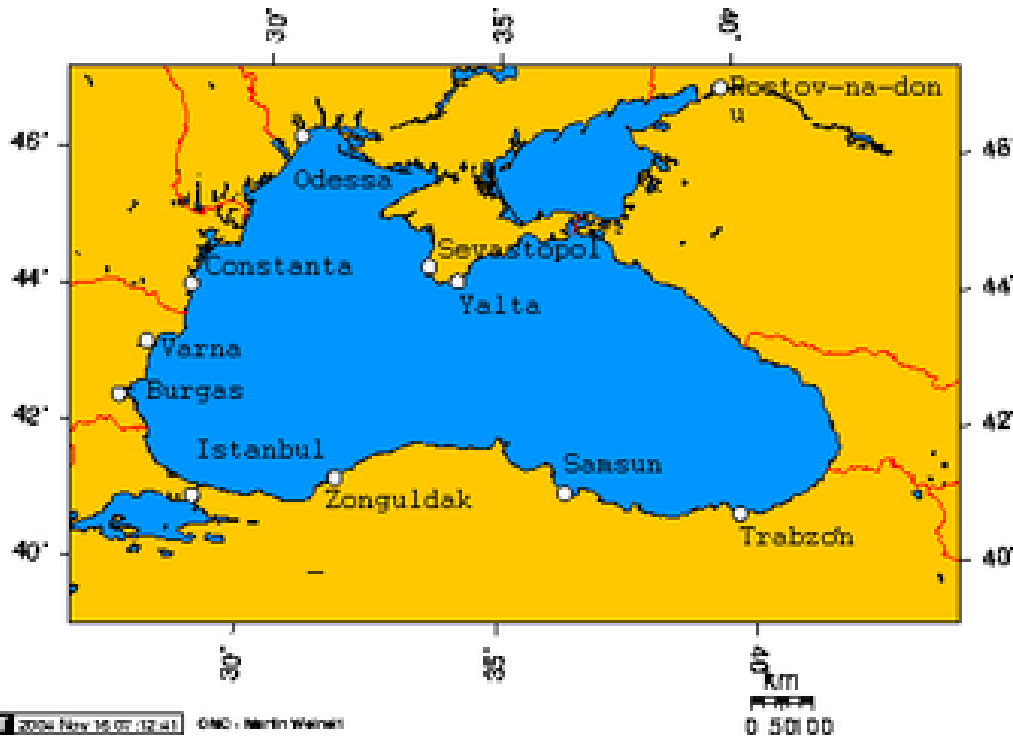
En esta sección usted aprenderá sobre...

- Definición de límites del sistema
- Ejemplos de límites del sistema

Definiendo los Límites del sistema

- Los límites del sistema normalmente se encuentran definidos en el ProDoc original
- Es importante asegurarse que los límites del sistema están bien definidos y acordados por todas las partes
- Cualquier cambio en los límites del sistema tendrá que ser acordado por todos los países participantes y por los organismos de ejecución.

Ejemplos





Sección 3: Data/Información Recolección y Análisis



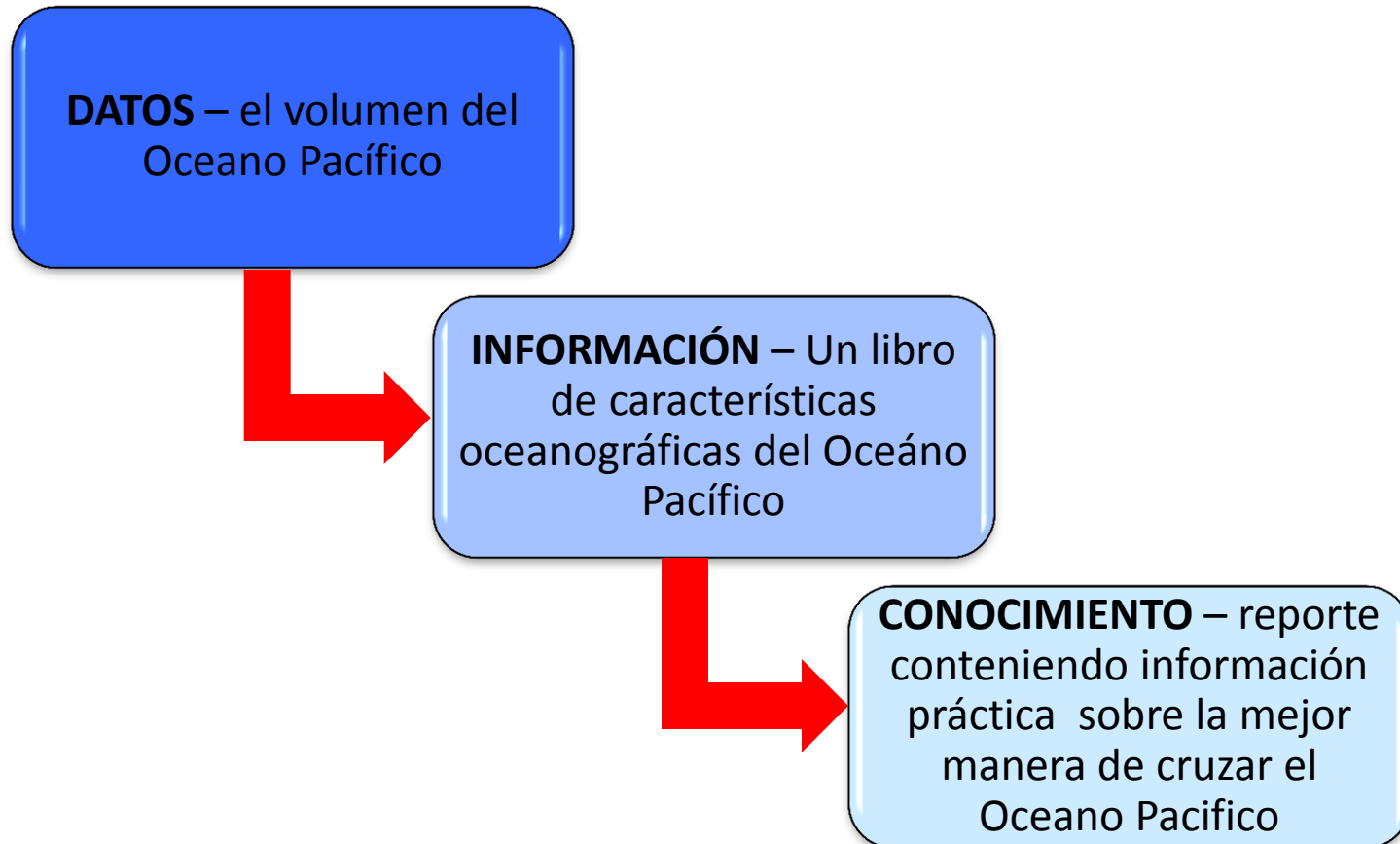
Donde estamos?



En esta sección usted aprenderá....

- Que son datos, Información y Conocimiento
- Temas para el ADT
- Alcance de los datos y la información necesaria
- Diferencia entre proyectos
- Fuentes de Información
- Ejercicio de inventario
- Consejos desde el campo

Datos, Información y Conocimiento



Temas para el ADT

- La cantidad de datos e información disponible variará de un proyecto a otro - algunas regiones son ricas, mientras que en otros los datos son pobres
- En general, el objetivo de este paso es identificar datos de alta calidad, preferiblemente con alguna garantía de calidad ó de la revisión por pares.

Temas para el ADT

- Para la mayoría de los proyectos de IW, es probable que los datos y la información para el ADT:
 - Venga de múltiples fuentes
 - A menudo puede ser difícil acceder
 - Puede que no sea del todo apropiado
 - Será a menudo sin coordinación en la generación y en el uso
 - Puede ser intencional o no intencionalmente incorrecto
 - Sea agregada con otros conjuntos de datos
 - Desagregada, si la data necesita ser examinada más a nivel local o de cuenca

Alcance de datos e información

- Los datos e información serán necesarios para confirmar los resultados en el ADT. En particular, es importante para justificar:
 - Situación general en el sistema de agua
 - Problemas prioritarios transzonales
 - Principales impactos, tanto ambientales como socioeconómicos
 - Cadenas causales - causas inmediatas, las causas subyacentes y las causas profundas
 - Análisis de Gobernanza

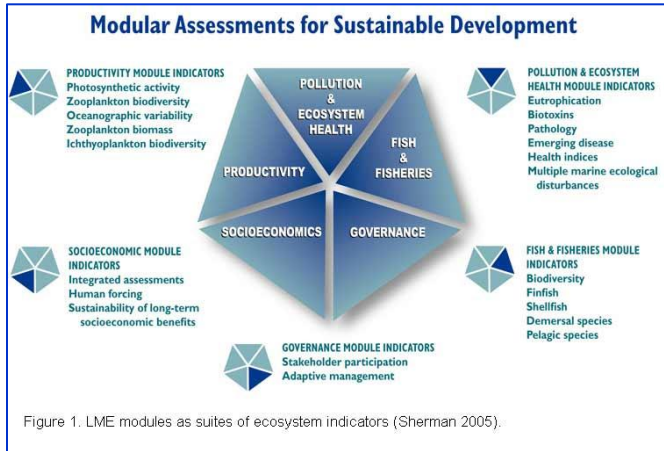
Alcance de datos e información

La clave para comprender qué tipo de información se requiere en todo el proceso de desarrollo del ADT es entender completamente el sistema de aguas



Un buen punto de partida para esto es el Documento del Proyecto, junto con la experiencia de la Unidad de Gestión del Proyecto y el equipo de desarrollo de ADT

Diferencias entre Proyectos



Un ADT para un proyecto de LME puede requerir datos e información que vincula a los módulos de LME - la contaminación y la salud del ecosistema, la productividad, la pesca, aspectos socio económicos y gobernanza.

Proyectos de cuencas de río a menudo requieren datos e información sobre los recursos hídricos, la calidad del agua, la biodiversidad, uso del suelo, etc



Recursos de Información

Type	Examples
Government departments (both national and local/provincial)	Environment Health Employment Trade Industry/Mining/Agriculture/Fisheries/Transport Finance/Economic Affairs
Government agencies	Marine Fisheries Water Environment Economic Development
International organisations	Other UN Agencies (including WHO, IMO etc) World Bank European Union International Development Organisations (e.g. SIDA, CIDA, DFID, USAID, amongst others)
NGOs	Local National Regional International (e.g. WWF, UCN)
Commercial sources	Consultancies Corporate Organisations (e.g. Oil and Gas, Agro-industry, Construction, Minerals etc)
Academia and research organisations	Local National Regional International (e.g. NOAA for LME's)
Other on-going or completed International Projects	Other GEF focal areas (biodiversity, Climate, Chemicals, Land Degradation, Sustainable Forest Management) World Bank projects International Development Organisation projects EU projects

Ejercicio de Inventario

- Identificar todas las fuentes
- Determinar la disponibilidad de datos e información
- Evaluar la compatibilidad y la comparabilidad de los conjuntos de datos e información
- Identificar donde están los vacíos
- Analizar la calidad de los datos e información
- Evaluar que los datos sean verificables (por ejemplo, si se citó o revisó por pares?)
- Determinar las implicaciones de costo (si hay alguno)

Como acceder a la información?



Consejos desde el Campo

Tenga siempre en cuenta la jerarquía de los datos y la información disponible

Sea creativo y piense lateralmente - Si la respuesta es siempre no, especialmente a los datos en bruto, pida datos analizados o informes

Desarrolle una red de contactos

No se sienta frustrado por la falta de datos - Muchas regiones son pobres en datos para pensar de forma creativa

Administre sus suposiciones con respecto a los datos - percibido vs apoyado objetivamente

Ejercicios Grupales

En grupos de 5:

- ¿Cuáles son los principales datos y fuentes de información de este sistema de agua?
- **Tiempo: 15 minutos**